

## **D.4. Výpis šachet**

Název stavby: **Kyjov, ul. Pod Kohoutkem – oprava kanalizace u BD č.p. 975, 976 a 977**

Místo stavby : k. ú. Kyjov

Investor : Město Kyjov, Masarykova náměstí 30  
697 01 Kyjov

Zodpovědný projektant: Ing. Jaroslav Bystřický



Vypracoval : Jaroslav Ryba

Stupeň PD : projektová dokumentace pro provádění stavby

Datum : září 2022

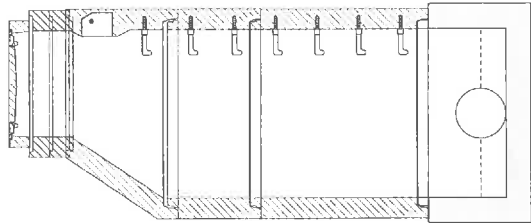
Zakázka číslo: 10/2022



TABULKA ŠACHTOVÝCH DEN														
Poř.	Označení šachty	Schémat. značka	Označení dna	Vývod		Hlavní přívod		1. vedlejší přívod		2. vedlejší přívod		3. vedlejší přívod		4. vedlejší přívod
1	S70		TBZ-Q.1 100/525 KOM tl.15cm	DN (mm)	343/300 SN 10	DN (mm)	343/300 SN 10	DN (mm)		DN (mm)		DN (mm)		DN (mm)
			žlab: beton	Materiál	PP	Materiál	PP	Materiál		Materiál		Materiál		Materiál
			nástupnice: beton	dh[mm]	0	Uhel [°]	173	Uhel [°]		Uhel [°]		Uhel [°]		Uhel [°]
			kyněta: 1/2 DN	sklon [%]	8,0	dh[mm]	0	dh[mm]		dh[mm]		dh[mm]		dh[mm]
			stupadla: ocel. s PE			sklon [%]	8,0	sklon [%]		sklon [%]		sklon [%]		
2	S75		TBZ-Q.1 100/575 KOM tl.15cm	DN (mm)	343/300 SN 10	DN (mm)	200/189 SN 8	DN (mm)	200/189 SN 8	DN (mm)		DN (mm)		DN (mm)
			žlab: beton	Materiál	PP	Materiál	PVC KG (hladké)	Materiál		Materiál		Materiál		Materiál
			nástupnice: beton	dh[mm]	0	Uhel [°]	180	Uhel [°]		Uhel [°]		Uhel [°]		Uhel [°]
			kyněta: 1/2 DN	sklon [%]	8,0	dh[mm]	50	dh[mm]		dh[mm]		dh[mm]		dh[mm]
			stupadla: ocel. s PE			sklon [%]	10,0	sklon [%]	10,0	sklon [%]		sklon [%]		sklon [%]

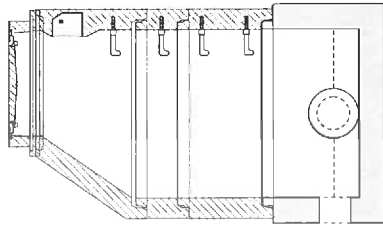
# TABULKA SESTAV ŠACHET

## Šachta č.1 Š70



dno TBZ-Q.1 100/525 KOM tl. 15c	1
skruž TBS-Q.1 100/100	1
skruž TBS-Q.1 100/50	1
kónus TBR-Q.1 100-63/58	1
vyr.prst. TBW-Q.1 63/12	2
poklop B 125 Begu-B-1 B125	1
těsnění pro DN 1000	3
kóta dna	195.13 m
kóta terénu	198.06 m
rozdíl kót	2.93 m
převýšení nad terénem	0.05 m
výška šachty	2.97 m
stavební výška	3.12 m

## Šachta č.2 Š75



dno TBZ-Q.1 100/575 KOM tl. 15c	1
skruž TBS-Q.1 100/50	1
skruž TBS-Q.1 100/25	1
kónus TBR-Q.1 100-63/58	1
vyr.prst. TBW-Q.1 63/6	1
poklop B 125 Begu-B-1 B125	1
těsnění pro DN 1000	3
kóta dna	195.62 m
kóta terénu	197.66 m
rozdíl kót	2.04 m
převýšení nad terénem	0.05 m
výška šachty	2.09 m
stavební výška	2.24 m

Pref. kanalizační šachty



Název stavby-objektu

KYJOV, UL. POD KOHOUTKEM-OPR. KANAL. U BD č.p. 975, 976

Projektant

ARTESIA, spol. s r.o. Ratiškovice 241

STRANA

3/4

TABULKA ŠACHTOVÝCH POKLOPŮ							
Poř.	Označení šachty	Třída zatížení	Označení poklopu	Popis poklopu		Výška poklopu [mm]	Počet
1	Š70	B	B 125 Begu-B-1 B125	bez odvětrání, rám BEGU - DIN 4271-R1, poklop BEGU-B-1 B125	žulová dlažba do betonu	125	1
2	Š75	B	B 125 Begu-B-1 B125	bez odvětrání, rám BEGU - DIN 4271-R1, poklop BEGU-B-1 B125	žulová dlažba do betonu	125	1
Celkem		B	B 125 Begu-B-1 B125	bez odvětrání, rám BEGU - DIN 4271-R1, poklop BEGU-B-1 B125		125	2

Pref. kanalizační šachty  <b>SWECO</b> Sustainable engineering and design (C) 1996-2019	Název stavby-objektu	STRANA
	KYJOV, UL. POD KOHOUTKEM-OPR. KANAL. U BD č.p. 975, 976 Projektant ARTESIA, spol. s r.o. Ratiškovice 241	4/4

## ŠACHTY Z PP - VÝPIS ŠACHET

Šachta	Systém	Výška [m]	Niveleta odtoku [m.n.m]	Dno	Poklop	v pořádku
Š1168	TEGRA 600	0,95		195,5	TEGRA 600 DNO KG 315 SBĚRNÉ T POKLOP LIT. 600/B125 S TELESKOPEM	ano
Š1169	TEGRA 600	1,11		195,32	TEGRA 600 DNO KG 315 SBĚRNÉ T POKLOP LIT. 600/B125 S TELESKOPEM	ano

## VÝPIS MATERIÁLU PLASTOVÝCH ŠACHET

Katalogové číslo	Název	Množství
RP010000	TEGRA 600 ŠACHT. ROURA 1000	2
RF990000	TELESKOP 600	2
RF710000	POKLOP LIT. 600/B125	2
RF450000	TEGRA 600 DNO KG 315 SBĚRNÉ T	2
DF724500	KG REDUKCE 315/250	2
SF723400	KG REDUKCE 250/200	2
SF722300	KG REDUKCE 200/160	2